

3.28. Ruta por Salas de los Infantes

✉ **Dirección: Iglesia de Santa María,
Salas de los Infantes**



Más información sobre accesibilidad:

<https://equalitasvitae.com/turismo-accesible/ruta-por-salas-de-los-infantes>

Información general del recurso

Salas de los Infantes es una pintoresca localidad situada en la provincia de Burgos conocida por su rico patrimonio histórico y cultural. Destaca por su importante legado arqueológico, especialmente sus icnitas (huellas fósiles) de dinosaurios, que la han convertido en un punto de referencia para los aficionados a la paleontología. Además, la localidad alberga el Museo de Dinosaurios, donde se pueden admirar impresionantes fósiles. Salas de los Infantes también es famosa por su arquitectura tradicional, con numerosos edificios históricos y su acogedora Plaza Mayor, donde los visitantes pueden disfrutar de la gastronomía local y la hospitalidad de sus habitantes.

Accesibilidad física

Aparcamiento

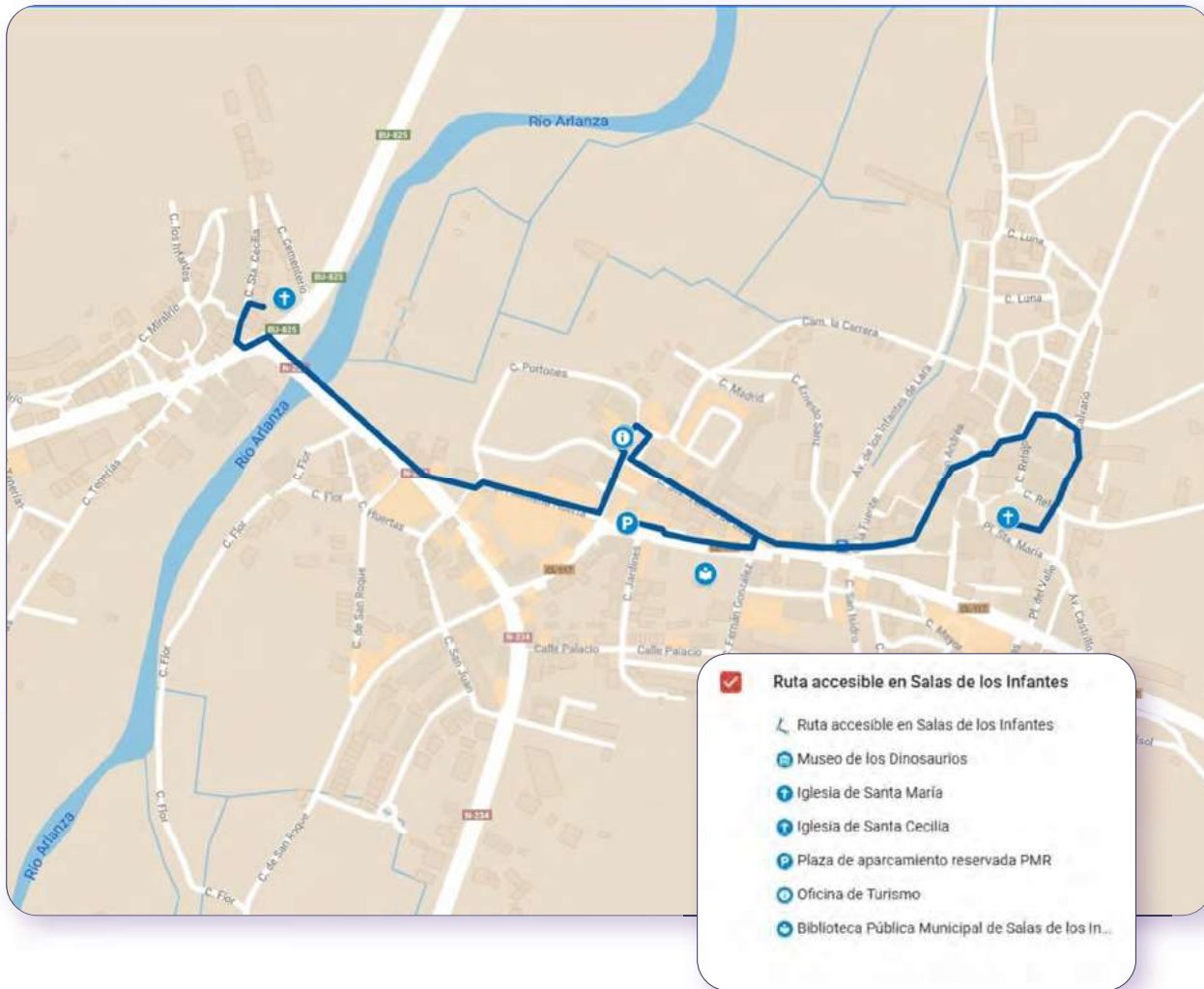
- ✓ Existe una plaza de aparcamiento reservada para PMR en el número 36 de la carretera CL – 117.
- ✓ Esta plaza está en batería y cuenta con señalización horizontal y vertical.

Itinerario peatonal

- ✓ El recorrido propuesto para esta ruta parte y finaliza en dos iglesias, situadas en la parte alta de la localidad por lo que, debido a la orografía, hay tramos concretos con elevada pendiente en la que puede ser necesaria la ayuda de un acompañante en caso de las personas usuarias de silla de ruedas.

- ✓ Durante el recorrido la movilidad por las calles es de distintos tipos, hay calles con plataforma única (aceras y calzada al mismo nivel), calles con aceras estrechas que limitan la movilidad a las personas usuarias de silla de ruedas y tiene que transitar por la calzada y calles con aceras algo más anchas que permiten el tránsito por ellas.
- ✓ El pavimento en general es asfaltado y en los tramos en los que se transita por las aceras cuentan con sube - bajas.

Ruta



Ruta accesible en Salas de los Infantes

- ↳ Ruta accesible en Salas de los Infantes
- 🏛️ Museo de los Dinosaurios
- 🏛️ Iglesia de Santa María
- 🏛️ Iglesia de Santa Cecilia
- 🅇 Plaza de aparcamiento reservada PMR
- 🏠 Oficina de Turismo
- 📖 Biblioteca Pública Municipal de Salas de los In...

En el mapa aparecen reflejados los puntos de interés que se encuentran a lo largo de la ruta.

[Enlace mapa](#)

- ✓ La ruta propuesta cuenta con un recorrido de unos 1500 m aproximadamente. El itinerario comienza en la salida posterior de la iglesia de Santa María cogiendo el camino con menor pendiente. Calle asfaltada con plataforma única.
- ✓ Se toma la calle del Calvario con aceras pequeñas. Terreno asfaltado. El recorrido que se realiza es rodeando a la iglesia por la calle San Andrés y posteriormente por calle Santa María. Esta calle cuenta con una pendiente entre 7-8% pero muy prolongada.
- ✓ Se llega a la carretera nacional CL117, al entorno más moderno de la localidad. Acera con rebajes con anchura que permite la circulación con algunos rebajes complicados.
- ✓ Continuar por la calle Santa Teresa de Jesús. Se puede recorrer por la acera con subes y bajas por las entradas a los garajes.
- ✓ Ya en la plaza Jesús Aparicio se encuentra el Ayuntamiento, el Museo de los Dinosaurios y el bar El Pozo, con baño adaptado.
- ✓ A continuación, salir por la calle Jesús Aparicio pasando junto al Teatro - Auditorio. Plataforma única compartida con vehículos.
- ✓ Seguidamente, continuar por la calle Filomena Huerta por el medio de la calle porque las aceras son estrechas. Café Mi Bar, con baño adaptado.
- ✓ Seguir hasta el final de la calle y salir por la izquierda, ir por la acera hasta la plaza Condestable hacia el río Arlanza. Acera ancha, con pavimento irregular. Con subes y bajas. Pendiente transversal complicado. Hay un pequeño estrechamiento, pero con anchura mínima de 80 cm.
- ✓ Cruzar el puente que tiene en torno a un 8-10% de pendiente.
- ✓ Continuar por la carretera y subir por la parte posterior hasta la iglesia Santa Cecilia por la calle Burgos y Calle Santa Cecilia. Esta calle cuenta con elevada pendiente.
- ✓ La ruta finaliza en la iglesia de Santa Cecilia.

Además de hacer la ruta por el exterior, es posible acceder al interior de varios puntos de interés porque presentan medidas de accesibilidad para personas con movilidad reducida.

Los puntos de interés con medidas de accesibilidad identificados en el recorrido son:

- ✓ Oficina de Turismo y Museo de los Dinosaurios <https://equalitasvitae.com/turismo-accesible/mueso-de-los-dinosaurios-y-oficina-de-turismo>
- ✓ Iglesia de Santa María <https://equalitasvitae.com/turismo-accesible/iglesia-de-santa-maria>

Galería de imágenes



Parte posterior Iglesia de Santa María



Plaza Jesús Aparicio



Calle con aceras estrechas



Iglesia de Santa Cecilia

3.29. Café Mi Bar

✉ Dirección: Calle Filomena Huerta, 5.
Salas de los Infantes

☎ Teléfono: 947 382 098

@ E-mail: cafemibarsalas@gmail.com



Más información sobre accesibilidad:

<https://equalitasvitae.com/turismo-accesible/cafemibarsalas>

Información general del recurso

Café Mi Bar es un popular café local situado en Salas de los Infantes, una encantadora localidad en la provincia de Burgos. Este café es conocido por su acogedor ambiente, delicioso café y una variedad de tapas, raciones, bocadillos. Es un lugar ideal tanto para los locales como para los visitantes para relajarse, socializar y disfrutar de una experiencia gastronómica informal.

Accesibilidad física

Acceso

- ✓ Acceso a través de rampa de leve pendiente.
- ✓ Puerta abatible hacia el exterior con hueco libre de paso mínimo de 80 cm.

Movilidad interior

- ✓ Espacios de giro libre de obstáculos mínimos de 150 cm.
- ✓ En el interior mesas y sillas altas además de convencionales.
- ✓ En la terraza exterior mesas que permiten acercamiento frontal con silla de ruedas.

Baño

- ✓ El acceso al baño se realiza a través de puerta corredera.
- ✓ Inodoro con barra de apoyo abatible a uno de sus lados.

- ✓ Espacio de acercamiento lateral al inodoro inferior a 80 cm.
- ✓ Lavabo sin pie.
- ✓ Grifo monomando corto.

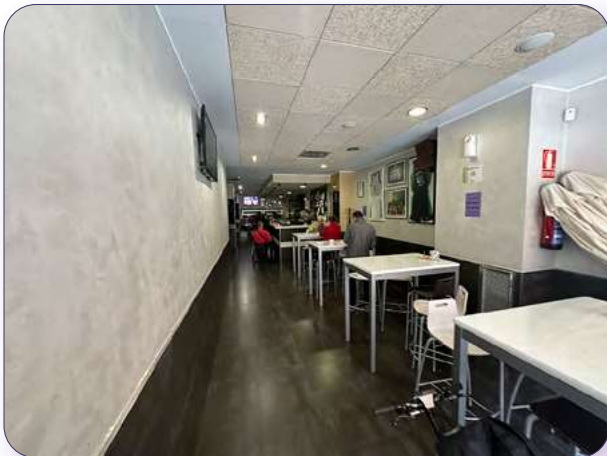
Galería de imágenes



Entrada



Terraza



Interior del local



Interior baño PMR

3.30. Cafetería Restaurante El Pozo

✉ Dirección: Pl. Jesús Aparicio, 4,
09600 Salas de los Infantes



Más información sobre accesibilidad:

<https://equalitasvitae.com/turismo-accesible/restaurante-el-pozo>

Información general del recurso

El restaurante El Pozo se encuentra en Situado en el corazón de Salas de los Infantes, una localidad en la provincia de Burgos. Es conocido por ofrecer una experiencia gastronómica que combina platos tradicionales de la región con un toque moderno. El menú suele incluir especialidades de la cocina castellana, con una atención particular a la calidad de los ingredientes y la presentación de los platos.

Ofrecen una variedad de platos típicos de la región, como cordero asado, morcilla de Burgos, setas y hongos de temporada, y una amplia selección de vinos locales.

Accesibilidad física

Acceso

- ✓ Entrada a cota cero.
- ✓ Puerta abatible hacia el interior con hueco libre de paso mínimo de 80 cm.

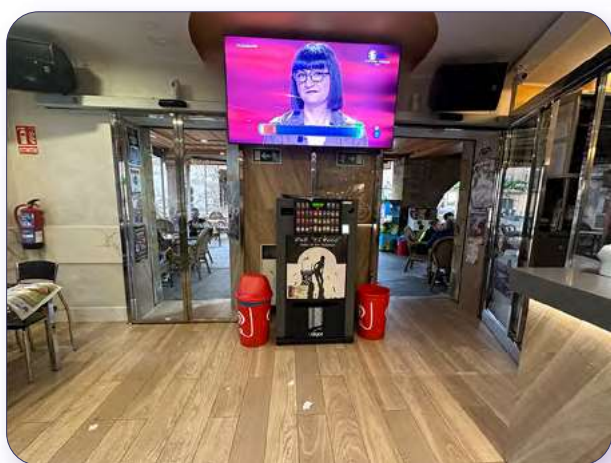
Movilidad interior

- ✓ Óptima movilidad en el interior del local.
- ✓ El establecimiento tiene dos zonas diferenciadas, zona cafetería y zona restaurante.
- ✓ Espacios de giro libre de obstáculos con diámetro superior a 150 cm.
- ✓ Zonas de paso mínimas de 100 cm.

Baño

- ✓ Puerta corredera.
- ✓ Lavabo sin pie.
- ✓ Inodoro genérico sin barras de apoyo.
- ✓ Espacio de acercamiento lateral al inodoro mínimo de 80 cm a uno de sus lados.
- ✓ Diámetro de giro libre de obstáculos en el interior de la cabina inferior a 150 cm.

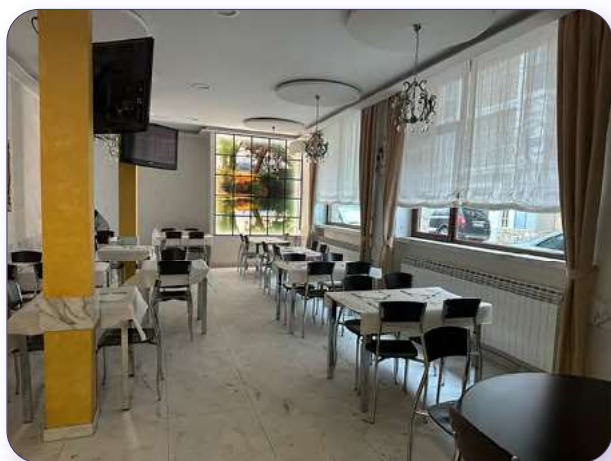
Galería de imágenes



Puerta de acceso



Interior del local



Zona restaurante



Interior del baño

3.31. Hotel rural Las Dehesas de Costana

✉ Dirección: C/ Burgos nº 36, 09620,
Salas de los Infantes

☎ Teléfono: 947 38 04 47

🌐 Web: www.lasdehesasdecostana.com

@ E-mail: hotelruraldehesasdecostana@yahoo.com



Más información sobre accesibilidad:

<https://equalitasvitae.com/turismo-accesible/hotel-las-dehesas-de-costana>

Información general del recurso

Hotel rural con encanto situado en la localidad burgalesa de Salas de Los Infantes. Este hotel es una buena opción para aquellos que buscan una experiencia tranquila en un entorno rural con las comodidades modernas.

Las instalaciones combinan el estilo rústico con comodidades contemporáneas, proporcionando un ambiente acogedor y relajante.

El hotel cuenta con un restaurante donde se puede disfrutar de cocina casera castellana, elaborada con ingredientes frescos y locales de la Sierra de la Demanda.

Accesibilidad física

Acceso

- ✓ El acceso al hotel se realiza a través de rampa con un 20% de pendiente.
- ✓ Puerta abatible hacia el exterior con 78 cm de paso.

Recepción

- ✓ Mostrador estándar.

Movilidad interior

- ✓ Existen zonas con espacio de giro libre de obstáculos mínimas de 150 cm de diámetro.

- ✓ La habitación accesible se ubica en la planta baja del establecimiento con itinerario accesible hasta ella.

Habitación adaptada

- ✓ Puerta abatible hacia el interior de 78 cm de paso, siendo el hueco mínimo recomendado de 80 cm.
- ✓ La habitación cuenta con 3 camas individuales de 90 cm de ancho.
- ✓ Para ganar espacio en la habitación se unen dos de las camas proporcionando mayor amplitud de espacios.
- ✓ Espacio de giro libre de obstáculos con diámetro mayor de 150 cm.

Baño para personas con discapacidad en la habitación

- ✓ La puerta de acceso al baño es abatible y tiene un hueco libre de paso de 77 cm.
- ✓ Lavabo sin pie.
 - Grifo monomando corto.
- ✓ Espejo 110 cm de altura.
- ✓ Inodoro genérico.
 - Dispone de una barra abatible en el lado derecho.
 - No cuenta con barra de apoyo en el lado izquierdo.
- ✓ Espacio de transferencia lateral al inodoro mayor de 100 cm.
- ✓ Ducha cota cero con cortinas.
- ✓ Espacio de transferencia a la ducha mayor de 80 cm.
 - Barra en L horizontal
 - Grifo monomando.
 - o Banqueta de ducha portátil
- ✓ Espacio de transferencia a la ducha mayor de 80 cm.

Galería de imágenes



Sala de estar en zonas comunes



Interior de la habitación con las camas separadas



Camas juntas para ganar espacio para facilitar la movilidad



Interior del baño para PMR de la habitación

3.32. Iglesia de Santa María

✉ Dirección: Pl. Sta. María, 2, 09600 Salas de los Infantes, Burgos



Más información sobre accesibilidad:

<https://equalitasvitae.com/turismo-accesible/iglesia-de-santa-maria>

Información general del recurso

La iglesia fue construida a finales del siglo XV y principios del siglo XVI. Su construcción se llevó a cabo en varias fases, lo que permitió la incorporación de diferentes estilos arquitectónicos.

Originalmente, el sitio pudo haber albergado una construcción religiosa anterior, aunque los detalles específicos sobre los edificios precedentes son escasos.

La estructura principal de la iglesia es de estilo gótico tardío, un estilo que se caracteriza por sus arcos apuntados, bóvedas de crucería y detallados trabajos en piedra.

El Renacimiento dejó su huella en detalles decorativos y en ciertas modificaciones y ampliaciones posteriores, que incluyen la ornamentación y el uso de motivos clásicos.

La iglesia cuenta con una portada que es un excelente ejemplo del gótico tardío, con elaboradas esculturas y detalles en piedra.

En el interior, la iglesia alberga varias capillas, un magnífico retablo mayor y una pila bautismal renacentista.

Accesibilidad física

Entorno

- ✓ En la parte trasera de la iglesia hay una entrada a cota cero.
- ✓ El pavimento es enlosado irregular, también hay una zona de hierba.

Acceso

- ✓ Acceso a través de rampa.
- ✓ La puerta consta de 2 hojas de madera abatibles hacia el interior con hueco libre de paso superior a 80 cm.
- ✓ La segunda puerta es abatible hacia el interior con hueco libre de paso de 84 cm.

Movilidad interior

- ✓ El interior de la iglesia cuenta con pavimento uniforme.
- ✓ Anchura de pasillos de 120 cm.
- ✓ Los bancos tienen respaldo, pero no reposabrazos.

Galería de imágenes



Entrada alternativa para PMR



Pavimento entorno



Espacio entre las dos puertas



Interior de la iglesia

3.33. Museo de Dinosaurios y Oficina de Turismo de Salas de los Infantes

✉ Dirección: Pl. Jesús Aparicio, 9, 09600 Salas de los Infantes, Burgos

☎ Teléfono: 947 39 70 01

🌐 Web: www.fundaciondinosaurioscyl.com/es/c/museo-de-dinosaurios

@ E-mail: info@fundaciondinosaurioscyl.com



Más información sobre accesibilidad:

<https://equalitasvitae.com/turismo-accesible/museo-de-los-dinosaurios-y-oficina-de-turismo>

Información general del recurso

El Museo de los Dinosaurios y la Oficina de Turismo de Salas de los Infantes comparten el mismo espacio.

La Oficina de Turismo de Salas de los Infantes es el lugar ideal para comenzar a explorar esta localidad y su rica oferta cultural, histórica y natural.

De ahí, la mejor opción, la visita del Museo de los Dinosaurios de Salas de los Infantes, una de las principales atracciones culturales y científicas de la región, dedicado a la paleontología y a la rica historia de los dinosaurios que habitaron la zona.

Exhibe huesos, dientes y otros restos fósiles de diferentes especies de dinosaurios, incluidos grandes herbívoros y carnívoros que habitaron la región durante el Cretácico.

El museo presenta una variedad de icnitas, que son huellas fosilizadas, ofreciendo una ventana fascinante a los comportamientos y movimientos de estos gigantes prehistóricos.

Accesibilidad física

Acceso

- ✓ El acceso al museo se realiza a través de rampa con pendiente inferior al 8%.
- ✓ Puerta abatible hacia el exterior con hueco libre de paso de 95 cm.

Accesibilidad física

Recepción

- ✓ El mostrador de la recepción del museo es accesible para personas con movilidad reducida y usuarios de silla de ruedas.

Movilidad interior

- ✓ El museo se encuentra ubicado todo en la misma planta, en planta baja.
- ✓ Cuenta con espacios de giro libre de obstáculos de 150 cm de diámetro.
- ✓ Durante el itinerario existen 3 puntos donde hay cambio de nivel a través de rampa.
- ✓ El material expositivo de las vitrinas se encuentra dentro de la zona de alcance de una silla de ruedas.
- ✓ El recurso cuenta con una tienda con salida al exterior a través de rampa con barandilla.

Baño para personas con discapacidad

- ✓ El museo cuenta con una cabina de aseo adaptada para PMR identificada con el SIA.
- ✓ El acceso se realiza a través de puerta abatible hacia el exterior con hueco libre de paso mínimo de 80 cm.
- ✓ Inodoro genérico.
- ✓ Hay dos barras de apoyo fijas.
- ✓ Espacio de acercamiento lateral al inodoro de 75 cm.
- ✓ Lavabo sin pie.
- ✓ Espacio de giro libre de obstáculos de 120 cm de diámetro.
- ✓ Luz fija en el exterior de la cabina.

Accesibilidad visual

- ✓ La puerta de entrada es acristalada y cuenta con contraste cromático con el fondo.
- ✓ Existen elementos expositivos que se permiten tocar.

Accesibilidad auditiva

- ✓ Existen paneles explicativos con información escrita.

Accesibilidad cognitiva

- ✓ Existe señalización con pictogramas en la zona de los aseos.

Galería de imágenes



Recepción



Vitrinas expositivas verticales



Mesas y vitrinas expositivas



Tienda



Interior del baño