

3.10. Ruta accesible por Briviesca

✉ Dirección: Calle Los Baños, Briviesca



Más información sobre accesibilidad:

<https://equalitasvitae.com/turismo-accesible/ruta-por-briviesca>

Información general del recurso

Briviesca es una localidad situada en la provincia de Burgos. Conocida como “La Bien Trazada” por el diseño regular de su urbanismo, Briviesca destaca por su rica historia y patrimonio cultural.

Briviesca tiene sus raíces en la antigua ciudad romana de Virovesca, aunque fue oficialmente refundada en el siglo XIII.

Durante la Edad Media, Briviesca fue un importante centro comercial y de paso en el Camino de Santiago.

La ruta recorre el casco histórico de la localidad donde se podrán conocer distintos puntos de interés que marcaron su historia.

Accesibilidad física

Aparcamiento

- ✓ Aparcamiento público situado en la calle los Baños.
- ✓ 2 plazas de aparcamiento para PMR situadas en línea, señalizadas horizontalmente.

Itinerario peatonal

- ✓ El itinerario peatonal por el que transcurre la ruta es mayoritariamente por calles de plataforma única de uso mixto. Algunas de ellas con horario de acceso a vehículos únicamente de mañanas.

Ya en la plaza mayor, se encuentra la Iglesia de San Martín, una joya arquitectónica donde destaca su portada plateresca del siglo XVI y que además es accesible para PMR.

Continuar por la calle Justo Cantón donde se encuentra la pastelería Sarralde, establecimiento accesible donde hacer un alto en el camino. A partir de esta calle no hay plataforma única pero las aceras con muy anchas y cómodas para transitar con silla de ruedas.

Al llegar a la calle Duque de Frías se observan dos plazas de aparcamiento para PMR señalizadas horizontal y verticalmente. En esta calle se encuentra el Conjunto Monumental de Santa Clara. Aceras anchas con rebaje en el paso de cebras y árboles con alcorques.

El Hospitalillo es uno de los edificios que forma este conjunto y que es accesible en silla de ruedas. Unos metros más adelante se encuentra la Iglesia de Santa Clara, construida en el siglo XVI.

El recorrido termina en este punto. Para regresar al inicio se puede hacer en sentido inverso o continuando por la calle Duque de Frías hasta el cruce con la Avenida Juan de Ayolas, a la derecha, hasta llegar de nuevo al aparcamiento.

Accesibilidad de los hitos

Los puntos de interés turístico accesibles que existen en la ruta son los siguientes (toda la información sobre su accesibilidad en el enlace):

- ✓ Oficina de Turismo <https://equalitasvitae.com/turismo-accesible/oficina-de-turismo-de-briviesca>
- ✓ Ex Colegiata de Santa María <https://equalitasvitae.com/turismo-accesible/ex-colegiata-de-santa-maria>
- ✓ Iglesia de San Martín de Tours <https://equalitasvitae.com/turismo-accesible/iglesia-de-san-martin-de-tours>
- ✓ Hospitalillo <https://equalitasvitae.com/turismo-accesible/hospitalillo>

Galería de imágenes



Calle con plataforma única



Oficina de turismo



Iglesia de Santa María



Iglesia de San Martín

3.11. Bar Restaurante Rasa

✉ Dirección: C. Mayor, 24, Briviesca

☎ Teléfono: 626 98 41 90



Más información sobre accesibilidad:

<https://equalitasvitae.com/turismo-accesible/bar-restaurante-rasa>

Información general del recurso

Bar situado en la calle Mayor de Briviesca, en el corazón de esta localidad burgalesa. Un lugar donde desconectar y disfrutar de su gastronomía.

Accesibilidad física

Acceso

- ✓ Entrada al local a cota cero.
- ✓ Puerta acristalada abatible hacia el exterior con hueco libre de paso mínimo de 80 cm.

Movilidad interior

- ✓ El interior del bar cuenta con dos espacios, uno con mesas y taburetes altos en la zona de la barra y otro espacio interior tipo comedor con mesas bajas.
- ✓ Zonas con diámetro de giro de 150 cm libres de obstáculos.

Baño para personas con discapacidad

- ✓ El bar cuenta con una cabina de baño situada en la sección femenina señalado con el SIA.
- ✓ El acceso se realiza a través de puerta corredera con hueco libre de paso mínimo de 80 cm.
- ✓ Inodoro con barra de apoyo abatible a uno de sus lados.

- ✓ Espacio de acercamiento lateral a ambos lados del inodoro mínimo de 80 cm.
- ✓ Lavabo sin pie que permite acercamiento frontal en silla de ruedas.

Galería de imágenes



Entrada



Acceso baño PMR



Interior del baño para PMR

Diagnóstico de accesibilidad turística Provincia de Burgos | Anexo 1. Guía de Turismo Accesible Burgos

3.12. Ex Colegiata Santa María

✉ Dirección: Direccion: Pl. Sta. María,
14, 09240 Briviesca, Burgos



Más información sobre accesibilidad:

<https://equalitasvitae.com/turismo-accesible/ex-colegiata-de-santa-maria>

Información general del recurso

La Ex Colegiata de Santa María de Briviesca es una de las cinco colegiatas históricas de la diócesis de Burgos y una de las más antiguas de España. Fue fundada en el siglo XIV y mantuvo su condición de colegiata hasta mediados del siglo XIX. La iglesia actual, construida principalmente entre los siglos XV y XVIII, reemplaza a una estructura gótica anterior.

Su fachada neoclásica fue construida entre 1788 y 1792.

La Ex Colegiata fue declarada Monumento Histórico-Artístico Nacional en 1983 y es considerada un Bien de Interés Cultural.

En la actualidad únicamente se puede realizar la visita a su interior el día de Viernes Santo.

Accesibilidad física

Acceso

- ✓ El acceso se realiza a través de resalte de 5 cm.
- ✓ Puerta con hueco interior libre de paso superior a 80 cm.
- ✓ Tras el umbral de la puerta hay una rampa que termina en un resalte también de 5 cm y que cuenta con elevada pendiente.
- ✓ A continuación, una segunda puerta a cota cero con hueco libre de paso mínimo de 80 cm.

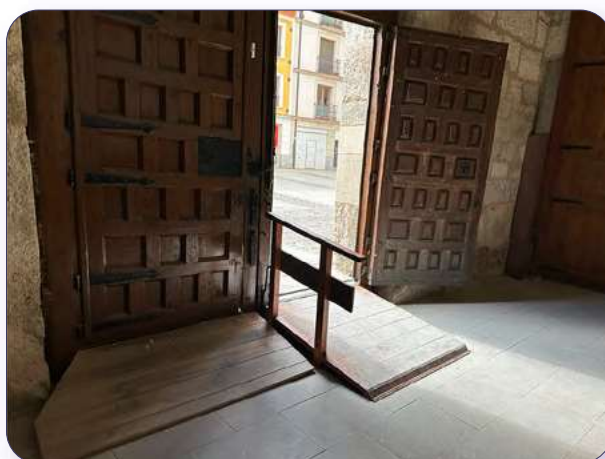
Movilidad interior

- ✓ Óptima movilidad en el interior de la Iglesia.
- ✓ Espacios de giro libres de obstáculos superiores a 150 cm de diámetro.
- ✓ Anchura de pasillos mínima de 120 cm.
- ✓ Bancos con respaldo y sin reposabrazos.

Galería de imágenes



Entrada



Rampa interior



Pasillo central



Nave lateral

3.13. Hospitalillo

✉ Dirección: Dirección: Pl. Sta. María,
14, 09240 Briviesca, Burgos



Más información sobre accesibilidad:

<https://equalitasvitae.com/turismo-accesible/hospitalillo>

Información general del recurso

El Hospitalillo forma parte del Conjunto Monumental de Santa Clara en Briviesca.

El hospital, llamado Hospital de Nuestra Señora del Rosario, fue originalmente un centro de salud donde se acogían a los vecinos pobres de Briviesca y ahora alberga asociaciones y dependencias municipales. Su patio de dos plantas, de estilo renacentista herreiriano, es un espacio donde se realizan conciertos y eventos culturales.

Accesibilidad física

Acceso

- ✓ Puerta de entrada abatible hacia el interior con hueco libre de paso mínimo de 80 cm.
- ✓ Acceso a través de rampa descendente en el interior.

Movilidad interior

- ✓ El edificio cuenta con dos plantas, el acceso a la planta superior se realiza a través de ascensor.
- ✓ En la planta baja se encuentra el claustro al que se accede a través de rampa de leve pendiente.
- ✓ En el patio central se realizan obras de teatro. Existen sillas con respaldo y sin reposabrazos.

- ✓ Espacios de giro libres de obstáculos superiores a 150 cm de diámetro.
- ✓ Pasillos con anchura superior a 150 cm.

Galería de imágenes



Acceso a patio



Pasillo superior patio



Patio



Vista panorámica del patio

3.14. Hostería El Vallés

✉ Dirección: Carretera Madrid - Irún,
Km 280, 09240 Briviesca

☎ Teléfono: 947 590 433

🌐 Web: www.hotelesvalles.es

@ E-mail: repcion@hotelvalles.com



Más información sobre accesibilidad:

<https://equalitasvitae.com/turismo-accesible/hotel-el-valles>

📖 Información general del recurso

El hotel está situado en una tranquila zona rural a las afueras de Briviesca, lo que permite a los huéspedes disfrutar de la tranquilidad del entorno mientras están a pocos minutos del centro de la ciudad. Su cercanía a la autovía A-1 facilita el acceso a ciudades como Burgos y Vitoria.

El establecimiento cuenta con dos tipos de alojamientos, el hotel y la hostería.

La hostería está situada en edificio anexo.

El restaurante del hotel ofrece una cocina basada en productos locales y de temporada, con una mezcla de platos tradicionales de la región y propuestas innovadoras. Se destaca por su carta de vinos que incluye una selección de las mejores bodegas de la región de Castilla y León.

♿ Accesibilidad física

Aparcamiento

- ✓ El hotel cuenta con zona de aparcamiento. Las plazas de aparcamiento se encuentran en batería y están señalizadas, ninguna de ellas está reservada para PMR.

Acceso

- ✓ La entrada al hotel cuenta con dos puertas consecutivas acristaladas automáticas a las que se accede a través de rampas. Existen sillas con respaldo y sin reposabrazos.

Movilidad interior

- ✓ El edificio cuenta con varias plantas a las que se accede a través de ascensor.
- ✓ Existen zonas de giro libres de obstáculos con diámetro de giro superior a 150 cm.
- ✓ Los pasillos de las habitaciones tienen una anchura de 130 cm y cuentan con moqueta.
- ✓ La cafetería está situada junto a la recepción del hotel con itinerario accesible.
- ✓ El acceso al desayunador de la hostelería se realiza a través de dos rampas.
 - Las mesas permiten un acercamiento frontal en silla de ruedas.
- ✓ El acceso al desayunador y restaurante del hotel se realiza a través de rampa al desayunador.
 - El desayunador y el restaurante están comunicados.
 - Zonas con diámetro de giro libre de obstáculos mínimo de 150 cm de diámetro.
 - El restaurante cuenta con una entrada a través de escalones, por lo que la alternativa accesible es a través de la rampa de acceso al desayunador.

Baño reservado personas con discapacidad en zonas comunes

- ✓ Existe una cabina de baño adaptado en las zonas comunes en la sección femenina identificada como tal.
- ✓ Puerta abatible hacia el interior con hueco libre de paso de 98 cm.
- ✓ Inodoro con barra abatible en el lado de acercamiento e inexistente en el contrario.
- ✓ Lavabo sin pie.
 - Grifo monomando corto.
- ✓ Espejo colocado a una altura de 110 cm.

- ✓ Papelera de pedal.
- ✓ Luz fija exterior.
- ✓ Espacio de giro libre de obstáculos de 145 cm de diámetro.

Habitación adaptada

- ✓ Existe una habitación accesible en la zona de hostería, la habitación número 4.
- ✓ La entrada se realiza a través de puerta abatible hacia el interior con hueco libre de paso mínimo de 79 cm.
- ✓ La habitación tiene dos camas individuales separadas.
 - Altura superior de 56 cm.
 - Hueco inferior libre bajo la cama de 30 cm de altura.
- ✓ El pasillo interior entre las camas cuenta con 115 cm.
- ✓ La habitación dispone de un escritorio.
- ✓ El espacio existente delante del armario cuenta con un 150 cm de diámetro libre de obstáculos.

Baño para personas con discapacidad

- ✓ Acceso a través de puerta abatible hacia el exterior con hueco libre de paso de 82 cm.
- ✓ Inodoro genérico con barra de apoyo abatible en el lado de acercamiento lateral. No cuenta con barra de apoyo en el lado contrario al de acercamiento.
- ✓ Espacio de acercamiento lateral de 116 cm.
- ✓ Existe alza portátil para elevar la altura del inodoro en el caso de ser necesario.
- ✓ La ducha está encastrada con una bajada de 2 cm.
 - Cuenta con asiento abatible fijado a la pared.
 - Además, cuenta con barras de apoyo a ambos lados, abatible en el lado de acercamiento y fijada a la pared en el contrario.
- ✓ Espacio de acercamiento lateral al asiento de la ducha superior a 80 cm.
- ✓ Lavabo sin pie.
 - Grifo monomando corto.
- ✓ El espejo está colocado a 98 cm de altura.
- ✓ Espacio de giro libre de obstáculos en el interior del baño de 128 cm de diámetro.

Accesibilidad visual

- ✓ La puerta acristalada de la entrada cuenta con señalización con contraste cromático, dos puntos azules.
- ✓ El ascensor cuenta con las siguientes medidas de accesibilidad visual:
 - ✓ Botonera interior en braille.
 - ✓ Ascensor parlante.
- ✓ Existe señalización con contraste cromático y texto con tipografía de trazo recto y grandes caracteres.

Galería de imágenes



Acceso y parking



Recepción



Entrada a la habitación



Habitación accesible



Interior del baño para PMR de la habitación



Baño PMR en zonas comunes



Desayunador hostería



Rampa acceso desayunador hostería

3.15. Iglesia de San Martín

✉ Dirección: Pl. Mayor, 19, 09240 Briviesca, Burgos



Más información sobre accesibilidad:

<https://equalitasvitae.com/turismo-accesible/iglesia-de-san-martin-de-tours>



Información general del recurso

La Iglesia de San Martín de Briviesca, situada en la Plaza Mayor, es una joya arquitectónica que combina elementos góticos, renacentistas y barrocos. Fundada inicialmente en el siglo XIV, fue objeto de diversas reformas, especialmente durante los siglos XVI y XVII.

El exterior de la iglesia destaca por su portada plateresca del siglo XVI.

En el interior hay que destacar el retablo mayor de estilo barroco.

La Iglesia de San Martín se puede visitar diariamente antes y después del culto.



Accesibilidad física

Acceso

- ✓ El acceso a la iglesia se realiza a cota cero.
- ✓ La puerta abate hacia el interior y cuenta con un hueco libre de paso de 75 cm por hoja.

Movilidad interior

- ✓ Óptima movilidad en el interior del templo.
- ✓ Espacio de giro libre de obstáculos superior a 150 cm de diámetro.
- ✓ Acceso a cota cero a todas las capillas.
- ✓ Los bancos cuentan con respaldo, pero no tienen reposabrazos.

Galería de imágenes



Entrada



Acceso cota cero



Interior iglesia



Capilla

3.16. Oficina de turismo de Briviesca

✉ Dirección: C. Sta. María Encimera, 1,
09240 Briviesca, Burgos

☎ Teléfono: 947 59 39 39

🌐 Web: turismo.briviesca.es/oficina-de-turismo

@ E-mail: turismo@ayto-briviesca.com



Más información sobre accesibilidad:

<https://equalitasvitae.com/turismo-accesible/oficina-de-turismo-de-briviesca>

Información general del recurso

La oficina de turismo de Briviesca se encuentra situada en la planta baja del ayuntamiento. Acércate hasta ella y te informarán de la oferta turística de la localidad y en los alrededores.

Horario de apertura:

Lunes a Viernes: 09:45 a 14:00 horas 16:00 a 19:00 horas

Sábados, Domingos y Festivos: 10:00 a 14:00 horas

Accesibilidad física

Acceso

- ✓ Acceso al edificio a cota cero.
- ✓ Puerta automática acristalada con hueco libre de paso superior a 190 cm.

Recepción

- ✓ Mostrador de recepción estándar.

Movilidad interior

- ✓ Óptima movilidad en el interior de la Oficina de Turismo.
- ✓ Espacio de giro libre de obstáculos superior a 150 cm de diámetro.
- ✓ Los folletos están colocados dentro de la zona de alcance desde silla de ruedas.

Baño para personas con discapacidad

- ✓ Existe un baño adaptado para PMR en el ayuntamiento.
- ✓ Señalizado con el símbolo SIA.
- ✓ Puerta abatible hacia el interior con hueco libre de paso de 80 cm.
- ✓ Inodoro gerontológico.
 - Cuenta con hendido frontal.
 - Dispone de barras a ambos lados abatible en el lado de acercamiento y fija en el contrario.
- ✓ Espacio de transferencia lateral de 70 cm.
- ✓ Lavabo sin pie.
 - Grifo monomando largo.
- ✓ Espejo reclinable colocado a 115 cm en su parte inferior.
- ✓ Espacio de giro libre de obstáculos de 115 cm de diámetro.
- ✓ Luz de sensor.

Accesibilidad visual

- ✓ Existe la posibilidad de realizar visitas autoguiadas y se realiza a través de tablets donde se van descubriendo 25 hitos importantes de la localidad de Brieviesca. Los vídeos van con narración y subtítulo, pero carecen de intérprete de lengua de signos.

Accesibilidad auditiva

- ✓ Los vídeos de la visita autoguiada también cuentan con subtítulos.

Galería de imágenes



Entrada



Recepción



Aseo para PMR



Vídeo guía

Diagnóstico de accesibilidad turística Provincia de Burgos | Anexo 1. Guía de Turismo Accesible Burgos

3.17. Paseo río Oca

✉ Dirección: Puente de piedra.
Briviesca



Más información sobre accesibilidad:

<https://equalitasvitae.com/turismo-accesible/paseo-del-rio-oca>

Información general del recurso

El Paseo del Río Oca sigue el curso del río Oca, que atraviesa Briviesca, ofreciendo a los visitantes un entorno verde y refrescante. La vegetación que bordea el río, combinada con la serenidad del agua, proporciona un lugar perfecto para caminar, relajarse y disfrutar de la naturaleza.

A lo largo del recorrido, se pueden encontrar áreas de descanso, bancos y zonas de sombra, ideales para una disfrutar del entorno cuando el calor aprieta.

Accesibilidad física

Acceso

- ✓ El acceso al paseo se realiza junto a la oficina de correos dejando a la izquierda el puente de piedra sobre el río Oca.
- ✓ El inicio del camino cuenta con una pendiente pronunciada de bajada.

Movilidad

- ✓ El sendero cuenta con una anchura mínima de 150 cm.
- ✓ El pavimento está hormigonado, en general en buenas condiciones, liso y uniforme.
- ✓ Durante el recorrido hay bancos de descanso con respaldo, pero sin reposabrazos.

- ✓ Continuando con el paseo se llega a un puente a cota cero por el que se accede al Parque Isla.
 - En este parque hay un área de juegos infantil y bancos de descanso. Estos bancos cuentan con respaldo y reposabrazos.
 - En esta área de descanso el pavimento es más irregular con oquedades y algo de vegetación en el pavimento.
 - El parque cuenta con senderos en los cual es mínimo a 1 de sus lados hay un zócalo que lo limita.
- ✓ De vuelta al paseo principal, a través de la misma pasarela, el itinerario continúa con similares condiciones.
- ✓ El recorrido finaliza en la calle de los Olmos.

Galería de imágenes



Sendero con pavimento hormigonado



Puente de acceso al Parque de la Isla



Imagen de un banco de madera en el Parque de la Isla



Pavimento irregular en la zona del Parque de la Isla.

3.18. Pastelería cafetería Sarralde

✉ Dirección: C. Justo Cantón Salazar,
1, 09240 Briviesca, Burgos

☎ Teléfono: 947 590 149

🌐 Web: www.sarralde.com



Más información sobre accesibilidad:

<https://equalitasvitae.com/turismo-accesible/pasteleria-cafeteria-sarralde>

Información general del recurso

La pastelería cafetería Sarralde en Briviesca, situada en la Plaza Mayor, es un punto de encuentro muy popular tanto para los habitantes locales como para los visitantes. Este establecimiento combina la tradición de la pastelería con la oferta de servicios de cafetería, proporcionando un ambiente acogedor y moderno para disfrutar de una pausa culinaria.

Entre las especialidades más destacadas se encuentran sus dulces caseros, desayunos, tapas y raciones.

Accesibilidad física

Acceso

- ✓ Entrada a través de puerta abatible hacia el interior con hueco libre de paso mínimo de 80 cm.
- ✓ Seguidamente, rampa de acceso con leve pendiente.

Movilidad interior

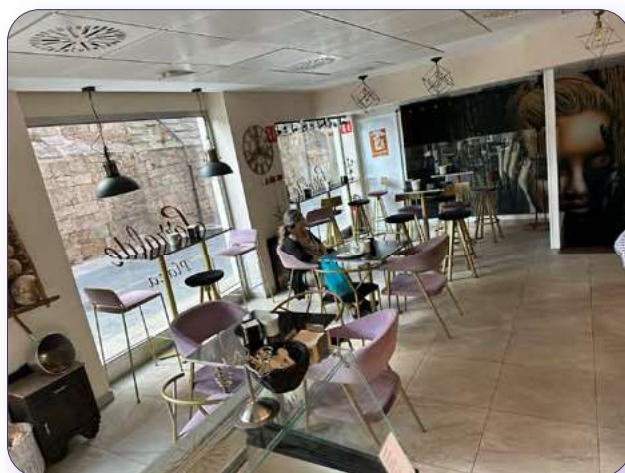
- ✓ Óptima movilidad en el interior del local.
- ✓ Espacios con zonas de giro libres de obstáculos superiores a 150 cm de diámetro.
- ✓ Hay mesas de varios tipos, altas y bajas.

- ✓ Las mesas bajas permiten acercamiento frontal en silla de ruedas.
- ✓ Baño para personas con discapacidad
- ✓ El establecimiento cuenta con una cabina de baño para personas con movilidad reducida en el aseo femenino.
- ✓ Esta cabina está señalizada con el SIA.
- ✓ El acceso se realiza a través de puerta corredera con hueco libre de paso superior a 80 cm.
- ✓ Inodoro gerontológico con hendido frontal.
- ✓ Existen barras de apoyo abatibles a ambos lados del inodoro.
- ✓ Espacio de acercamiento lateral al inodoro mínimo de 80 cm en uno de sus lados. El otro lado cuenta con mobiliario.
- ✓ Lavabo gerontológico.
 - Grifo monomando largo.
- ✓ Espejo reclinable.
- ✓ Papelera de pedal.
- ✓ Luz de sensor de movimiento.
- ✓ Espacio de giro libre de obstáculos mínimo de 150 cm de diámetro.

Galería de imágenes



Interior de la pastelería



Zona espaciosa



Señalización con pictograma SIA



Interior del baño para PMR

3.19. Pub Pick & Roll

✉ Dirección: C. Mayor, 6, 09240 Bri-
viesca, Burgos

☎ Teléfono: 947 71 87 93



Más información sobre accesibilidad:

<https://equalitasvitae.com/turismo-accesible/pub-pick-roll>

Información general del recurso

Pub conocido por su decoración temática de rock. Ofrece una terraza, fútbolín y dardos, creando un ambiente amigable con buena música.

Accesibilidad física

Acceso

- ✓ Entrada a cota cero.
- ✓ Puerta con hueco libre de paso mínimo de 80 cm.

Movilidad interior

- ✓ Óptima movilidad en el interior.
- ✓ Espacio diáfano sin mobiliario.
- ✓ Diámetro de giro libre de obstáculos superior a 150 cm.

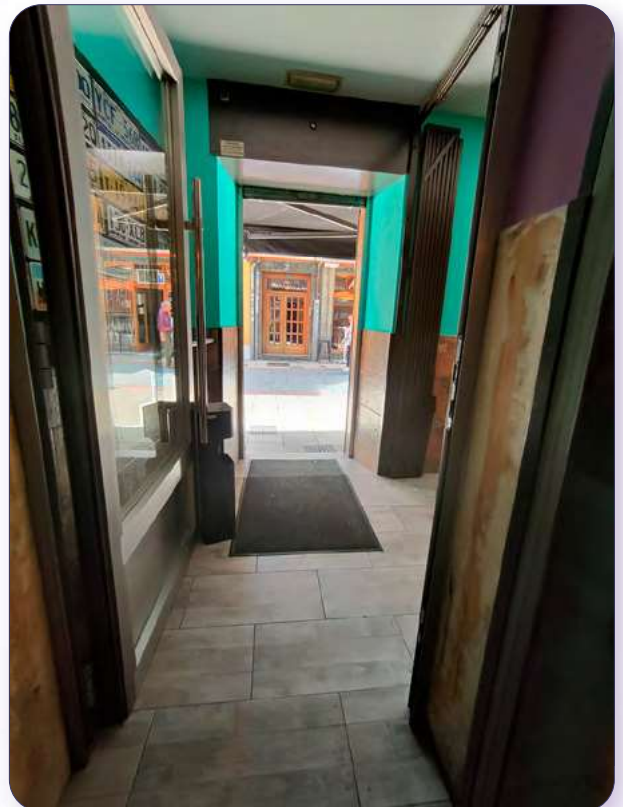
Baño para personas con discapacidad

- ✓ Puerta corredera con hueco libre de paso mínimo de 80 cm.
- ✓ Inodoro con barras de apoyo a ambos lados, abatible en el lado de acercamiento y fija en el contrario.
- ✓ Espacio de transferencia lateral mínimo de 80 cm.
- ✓ Lavabo sin pie.

Galería de imágenes



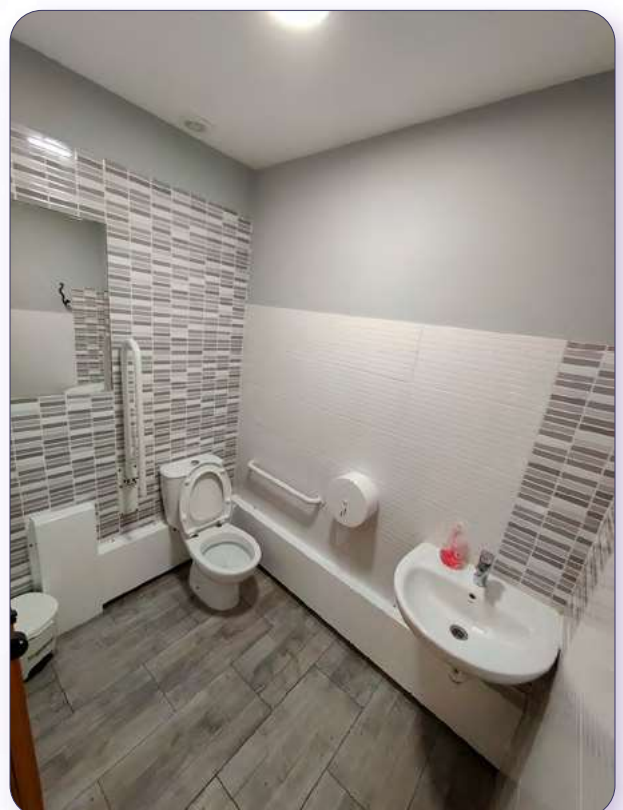
Entrada



Interior



Acceso al baño PMR



Baño PMR

Diagnóstico de accesibilidad turística Provincia de Burgos | Anexo 1. Guía de Turismo Accesible Burgos

3.20. Restaurante Fortu

✉ Dirección: Calle del, C. Marqués de Torresoto, 13, 09240 Briviesca, Burgos

☎ Teléfono: 947 590 719

🌐 Web: www.restaurantefortu.es



Más información sobre accesibilidad:

<https://equalitasvitae.com/turismo-accesible/restaurante-fortu>

Información general del recurso

El restaurante Fortu es uno de los referentes culinarios en Briviesca, conocido por su ambiente acogedor y su excelente propuesta gastronómica que combina la tradición con toques modernos. Situado en la calle Marqués de Torresoto, a pocos metros de la Plaza Mayor, Fortu ofrece un entorno elegante y cómodo, ideal para disfrutar de una comida memorable.

Entre sus especialidades, destacan: cordero asado, carnes rojas, pescados frescos y sus postres caseros.

Ofrece servicios de catering para llevar, permitiendo disfrutar de sus especialidades en casa.

Accesibilidad física

Acceso

- ✓ La entrada al restaurante se realiza a cota cero.
- ✓ Puerta abatible hacia el exterior con hueco libre de paso superior a 80 cm.

Movilidad interior

- ✓ El interior del establecimiento cuenta con dos espacios diferenciados el bar y el restaurante, ambos con espacios de giro libres de obstáculos superiores a 150 cm de diámetro.

- ✓ Las mesas del restaurante permiten acercamiento frontal en silla de ruedas.
- ✓ Baño para personas con discapacidad
- ✓ La puerta de entrada es corredera y cuenta con un hueco libre de paso mínimo de 80 cm.
- ✓ Inodoro genérico con barra de apoyo fija en el lado contrario al de acercamiento.
- ✓ Espacio de transferencia lateral inferior a 80 cm.
- ✓ Lavabo sin pie.
 - Grifo monomando corto.
- ✓ Espacio de giro libre de obstáculos de 150 cm de diámetro.
- ✓ Luz de sensor de movimiento.

Accesibilidad auditiva

- ✓ Existe señalización con textos breves en la zona de los aseos.
- ✓ Hay información escrita sobre la carta y platos que ofrece el establecimiento.

Accesibilidad cognitiva

- ✓ Existe señalización con pictogramas.

Galería de imágenes



Espacio cafetería



Información del menú



Inodoro con barra de apoyo fija



Lavabo sin pie

3.21. Taxi Santiago Vadillo

✉ Dirección: Avenida Príncipe de Asturias, 23 9240, Briviesca, Burgos

☎ Teléfono: 646 419 508



Más información sobre accesibilidad:

<https://equalitasvitae.com/turismo-accesible/taxi-santiago-vadillo>

Información general del recurso

El servicio de transporte Santiago Vadillo López cuenta con servicio de microbús y taxi, de 26 plazas y 7 plazas más conductor respectivamente.

Accesibilidad física

- ✓ Dispone de un vehículo adaptado con acceso por la parte trasera a través de 2 rampas de carga tipo guías que se extienden desde el vehículo hasta el suelo. tienen la capacidad de ajustarse en longitud para adaptarse a diferentes alturas y ángulos de carga y están equipadas con bordes elevados para evitar que las ruedas se salgan de la rampa.
- ✓ Cuenta con anclajes en el interior para garantizar la estabilidad y seguridad de las sillas de ruedas durante el transporte.

Galería de imágenes



Rampa de acceso



Anclajes

Diagnóstico de accesibilidad turística Provincia de Burgos | Anexo 1. Guía de Turismo Accesible Burgos