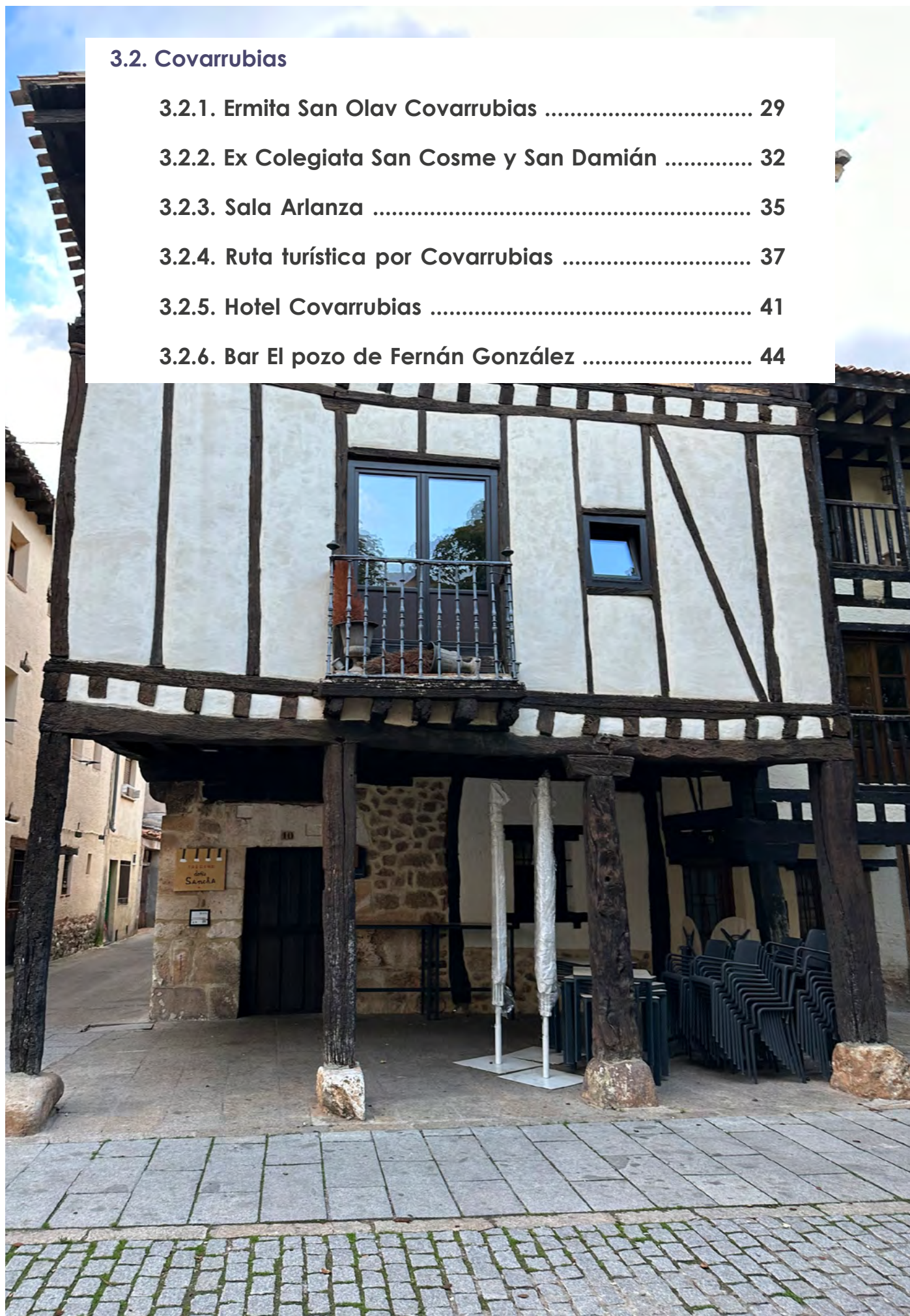


3.2. Covarrubias

3.2.1. Ermita San Olav Covarrubias	29
3.2.2. Ex Colegiata San Cosme y San Damián	32
3.2.3. Sala Arlanza	35
3.2.4. Ruta turística por Covarrubias	37
3.2.5. Hotel Covarrubias	41
3.2.6. Bar El pozo de Fernán González	44



3.2.1. Ermita de San Olav

 Dirección: Valle de los Lobos, Covarrubias

 Teléfono: 608903315

 E-mail: juanchorachel@yahoo.es

 Web: www.capilladesanolav.com



Más información sobre accesibilidad:

<https://equalitasvitae.com/turismo-accesible/ermita-san-olav/>



Información general del recurso

Primera Ermita construida en España en el Siglo XXI. Destaca su conjunto arquitectónico tanto por la forma como por los materiales de los que está hecha.

La capilla está hecha en honor a San Olav, rey noruego, que pasó de ser guerrero vikingo a rey y santo. En el interior hay una musealización en la que se cuenta la historia de San Olav y de la princesa Kristina de Noruega, casada con un rey español y cuyos restos mortales yacen en Covarrubias.



Accesibilidad física

Aparcamiento

- Gran explanada frente a la capilla.

Acceso/entrada

- Acceso a través de rampa.
- Puerta con espacio libre de paso superior a 80 cm.

Movilidad

- Óptima movilidad en el interior.
- Diámetro de giro libre de obstáculos superior a 150 cm.
- Paneles explicativos dentro de la zona de alcance de usuarios de silla de ruedas.

Baño

- Hay dos cabinas, ambas con similares características. No cuentan con los parámetros exigidos por normativa pero si que disponen de facilidades para personas con movilidad reducida.
- Puerta de la cabina abatible hacia el exterior con hueco libre de paso superior a 80 cm.
- Inodoro gerontológico colocado a 50 cm de altura con hendido frontal.
- Barras de apoyo a ambos lados, abatible en el lado de acercamiento y fija en el contrario.
- Espacio de transferencia lateral al inodoro de 100 cm.
- Lavabo sin pie que permite el acercamiento frontal con silla de ruedas.
- Grifo mono mando corto.
- Espacio de giro libre de obstáculos de 120 cm de diámetro.

Anfiteatro exterior

- Pavimento de piedra suelta.
- Cuenta con asientos de madera de distintas alturas, sin respaldo ni reposabrazos.

Accesibilidad visual

- La información de los paneles cuenta con textos con tipografía de trazo recto, con contraste cromático con el fondo.

Accesibilidad auditiva

- ➔ En el exterior del edificio hay un cartel con el nombre de la ermita.
- ➔ El cartel cuenta con un código QR que enlaza con más información sobre esta.
- ➔ Esta información está disponible en Lengua de Signos Española.

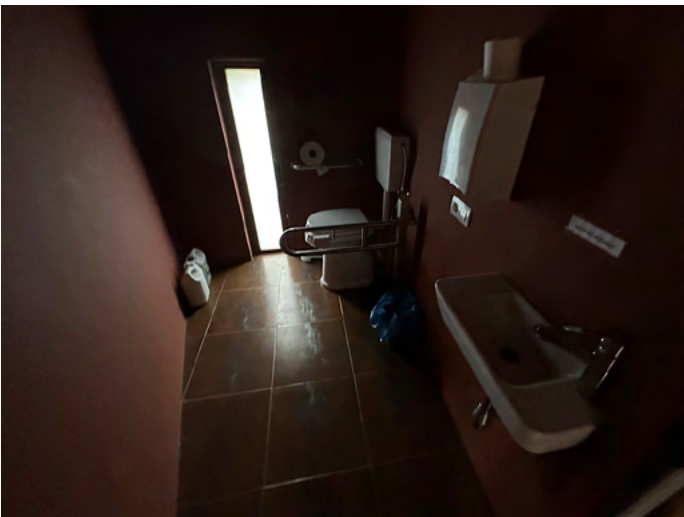
Galería de imágenes



Paneles exposición.



Interior de la ermita.



Acceso a los baños e Interior de uno de los baños.



Anfiteatro.

3.2.2. Ex colegiata de San Cosme y San Damián

✉ Dirección: Plaza del Rey Chidasvinto. nº 3.
Covarrubias

☎ Teléfono: 660 283 698

🌐 Web: www.covarrubias.es/lugares-de-interes/ex-colegiata-de-san-cosme-y-san-damian



Más información sobre accesibilidad:

<https://equalitasvitae.com/turismo-accesible/ermita-san-olav/>

Información general del recurso

El paso de la historia queda patente al entrar en la Excolegiata de san Cosme y San Damián donde se encuentran las tumbas de Conde Fernán González y de la princesa Kristina de Noruega.

El templo es del siglo XV y cuenta con 3 naves, 4 capillas y bello claustro del siglo XVI. En su interior se encuentra también el órgano más antiguo de Castilla que sigue sonando perfectamente hoy en día.

Además de la iglesia, se puede visitar un museo compuesto por 6 salas y al que se accede a través del claustro.

Accesibilidad física

Acceso/entrada

- La entrada al pórtico tiene un desnivel salvado con rampa con una pendiente del 7%.
- La puerta tiene un espacio de paso superior a 80 cm.
- La puerta de entrada a la iglesia es abatible hacia el exterior y cuenta con hueco libre de paso superior a 80 cm.

Movilidad

- ➔ Óptima movilidad en el interior tanto de la iglesia como del museo.
- ➔ Zonas de giro libres de obstáculos superior a 150 cm. de diámetro.
- ➔ Puertas con espacio de paso superior a 80 cm.
- ➔ En las capillas o las salas donde hay escalones, se han instalado rampas para facilitar el acceso, también con silla de ruedas.
- ➔ Estas rampas cuentan con una pendiente igual o inferior al 10% de desnivel.

Accesibilidad visual

- ➔ En el exterior hay un cartel con el nombre del templo que cuenta con código QR que enlaza con audioguía sobre información del lugar.
- ➔ Existe una réplica del busto de Santiago en el Claustro que se puede tocar, aunque no está identificado como estación táctil.

Accesibilidad auditiva

- ➔ Existe señalización en el exterior con el nombre del templo y código QR que enlaza con más información sobre el templo. Esta información está disponible en lengua de signos en español.
- ➔ Las obras expuestas en el museo cuentan con panel con breve descriptivo junto a ellas.
- ➔ La aplicación de la Colegiata cuenta con texto explicativo.

Galería de imágenes



Cartel identificativo del recurso.



Entrada a pórtico.



Rampa interior.



Réplica de busto de Santiago.

3.2.3. Sala de exposiciones Arlanza

- ✉ Dirección: C/ La Fuente, s/n. Covarrubias
- ☎ Teléfono: 947 40 64 61
- @ E-mail: turismocovarrubias@diputaciondeburgos.net
- 🌐 Web: www.covarrubias.es



Más información sobre accesibilidad:

<https://equalitasvtae.com/turismo-accesible/sala-de-exposiciones-arlanza/>

Información general del recurso

Salón de usos múltiples ubicado en el edificio del “Archivo del Adelantamiento”, construido en 1675 en honor al Doctor Vallés, médico de Felipe II. De estilo herreiriano con decoración renacentista.

Esta sala es utilizada como sala de exposiciones, sala de conciertos, se realizan obras de teatro e incluso el tradicional mercadillo navideño.

Accesibilidad física

Acceso/entrada

- ➔ Acceso a cota cero.
- ➔ Puerta abatible hacia el exterior con hueco libre de paso de 115 cm con las dos hojas abiertas.

Movilidad

- ➔ Sala diáfana con diámetro de giro libre de obstáculos superior a 150 cm.
- ➔ Hay sillas portátiles.

Baño

El centro cuenta con una cabina que tiene alguna medida de accesibilidad pero que no cumple los parámetros que rige la normativa.

Características del baño:

- Puerta abatible hacia el interior con espacio de paso de 76 cm libre de obstáculos.
- Tiene cancela que se puede abrir desde el exterior.
- Inodoro gerontológico.
- Barra de apoyo abatible en el lado de acercamiento.
- Espacio de transferencia lateral al inodoro de 90 cm.
- Lavabo con pie.
- Luz fija.
- Papelera de pedal.

Galería de imágenes



Interior de la sala



Interior de la sala



Interior de cabina.

3.2.4. Ruta turística por Covarrubias

 Web: www.covarrubias.es



Más información sobre accesibilidad:

<https://equalitasvitae.com/turismo-accesible/ruta-turistica-por-covarrubias>

Información general

Covarrubias es una localidad burgalesa situada en la comarca de la Sierra de la Demanda - Pinares.

Villa medieval con gran interés turístico y cultural declarada Conjunto Histórico-Artístico Nacional en el año 1965 y Conjunto Histórico en el año 2001.

A través de esta ruta se descubren los puntos de interés turístico de la localidad y edificios emblemáticos.

El recorrido cuenta con aproximadamente 450 metros de longitud desde la entrada hasta la Ex Colegiata de San Cosme y San Damián.

Accesibilidad física

Aparcamiento

- Zona de aparcamiento sin plazas reservadas para PMR junto al arco de entrada al casco histórico.

Movilidad

- En todo el casco histórico las calles son de plataforma única, con acera y calzada al mismo nivel.

- Suelo empedrado durante todo el casco histórico. En algunos tramos el pavimento es más irregular y se han adecuando itinerarios enlosados laterales para facilitar la movilidad, aunque la anchura resulta insuficiente para transitar con silla de ruedas.
- En algunas zonas, este suelo enlosado es más ancho y facilita el tránsito a personas usuarias de sillas de ruedas o andadores.
- Calles con leve pendiente, aunque sí que en algún punto concreto puede ser necesaria la ayuda de un acompañante en el caso de las personas usuarias de silla de ruedas manual.

Ruta

- El acceso al casco histórico de la villa se realiza a través de arco de entrada.
- Al cruzar el arco, a la derecha, se encuentra la oficina de turismo, cuya entrada tiene un escalón y no es accesible para personas con movilidad reducida.
- Justo detrás de la oficina de turismo se encuentra la Sala de Exposiciones Arlanza. En esta sala se organizan exposiciones y eventos como el mercadillo navideño. Se trata de un espacio libre de barreras arquitectónicas.
- Desde aquí se prosigue hacia la Plaza Mayor donde se encuentra el Ayuntamiento. Toda la plaza cuenta con soportales.
- La calle es empedrada, aunque prácticamente sin desnivel.
- La siguiente parada es la Plaza de doña Sancha en la que se puede apreciar uno de los 2 cruceros que hay en la localidad del siglo XVI. En esta plaza está también el Torreón de Fernán González cuyo interior no es accesible con silla de ruedas.
- Se prosigue hasta llegar a la Ex colegiata de San Cosme y San Damián, lugar donde se encuentran los restos de la princesa Kristina de Noruega.
- Durante el recorrido hay numerosos bancos de descanso.

Enlaces para más información sobre accesibilidad de los puntos turísticos accesibles de la ruta.

- Sala Arlanza <https://equalitasvitae.com/turismo-accesible/sala-de-exposiciones-arlanza/>

- ➔ Ex Colegiata de San Cosme y San Damián <https://equalitasvitae.com/turismo-accesible/ex-colegiata-de-san-cosme-y-san-damian/>
- ➔ Fuera de la ruta se encuentra también la Ermita de San Olav <https://equalitasvitae.com/turismo-accesible/ermita-san-olav/>

Accesibilidad auditiva y visual

- ➔ Recorriendo el casco histórico de Covarrubias se identifica cada hito de interés turístico con una placa. Cada una de ellas consta del nombre del recurso y de un código QR que enlaza con información sobre el hito en cuestión.
- ➔ En la parte inferior derecha de cada placa hay un código QR que enlaza con audio guía en varios idiomas. Cuentan con vídeo con narración y vídeo en lengua de signos sin subtítulos.

Galería de imágenes



Calle empedrada.



Plaza de Doña Sancha



Ex colegiata de San Cosme y San Damián.



Panel con QR.



Casona tradicional.



Imagen exterior de la Sala Arlanza.

3.2.5. Hotel Covarrubias

✉ Dirección: C/ Viña Vieja, Covarrubias

☎ Teléfono: 667602084

@ E-mail: info@hotelcovarrubias.com

🌐 Web: www.hotelcovarrubias.com



Más información sobre accesibilidad:

<https://equalitasvtae.com/turismo-accesible/hotel-covarrubias/>



Información general del recurso

Hotel situado en uno de los pueblos más bonitos de la provincia de Burgos, Covarrubias. Situado en el corazón del Parque Natural Sabinas del Arlanza – La Yecla.

Un alojamiento acogedor y familiar pensado para hacerte sentir como en casa.

Dispone de jardín con piscina para disfrutar en verano.

Cocina tradicional y vinos de Arlanza y Ribera del Duero.



Accesibilidad física

Acceso/entrada

- ➔ Rampa con leve pendiente.
- ➔ Puerta de 95 cm de paso, abatible hacia el interior.

Movilidad

- ➔ El hotel cuenta con 2 plantas, a la planta superior se accede a través de escaleras.
- ➔ Zonas con diámetro de giro de 150 cm.

Habitación accesible

- Habitación situada en planta baja junto a la entrada.
- Puerta abatible hacia el interior con 78 cm de paso.
- Cama de matrimonio de 150 cm.
- Espacio de acercamiento lateral a la cama mínimo de 80 cm.
- Diámetro de giro 150 cm.

Baño adaptado de la habitación

- Puerta corredera con 80 cm de paso con resalte de 2 cm.
- Inodoro colocado a 45 cm con barras a ambos lados, abatible en el lado derecho y fija en el izquierdo.
- Ducha a cero sin barras, espacio de acceso 130 cm.
- Lavabo sin pie que permite acercamiento frontal en silla de ruedas.
- Grifo mono mando largo.
- Diámetro de giro en el interior del baño 150 cm.

Galería de imágenes



Terraza exterior.



Interior.



Recepción.



Habitación accesible.



Habitación accesible.



Interior del baño.

3.2.6. Bar el Pozo de Fernán González

✉ Dirección: Pl. de Doña Urraca, 09346
Covarrubias, Burgos

☎ Teléfono: 947 40 64 20



Más información sobre accesibilidad:

<https://equalitasvita.com/turismo-accesible/bar-el-pozo-de-fernan-gonzalez/>

Información general del recurso

Bar situado en la localidad Burgalesa de Covarrubias con una inmejorable ubicación, en la plaza del pueblo.

Cuenta con una carta variada donde poder disfrutar además de sus ricos pinchos.

Accesibilidad física

Acceso/entrada

- ➔ Acceso a través de rampa.
- ➔ Puerta de dos hojas con apertura hacia el exterior y hueco de paso mínimo de 80 cm.

Movilidad

- ➔ Diámetro de giro de 150 cm.
- ➔ Mesas de cuatro pantas con sillas con respaldo y sin reposabrazos.

Baño

- Señalizado con el SIA y ubicado en la sección femenina.
- Inodoro con barra de apoyo abatible en el lado de acercamiento e inexistente en el contrario.
- Espacio de acercamiento lateral al inodoro superior a 80 cm.
- Lavabo sin pie.
- Grifo mono mando corto.

Galería de imágenes



Acceso al bar.



Lavabo.



Interior del baño adaptado.